



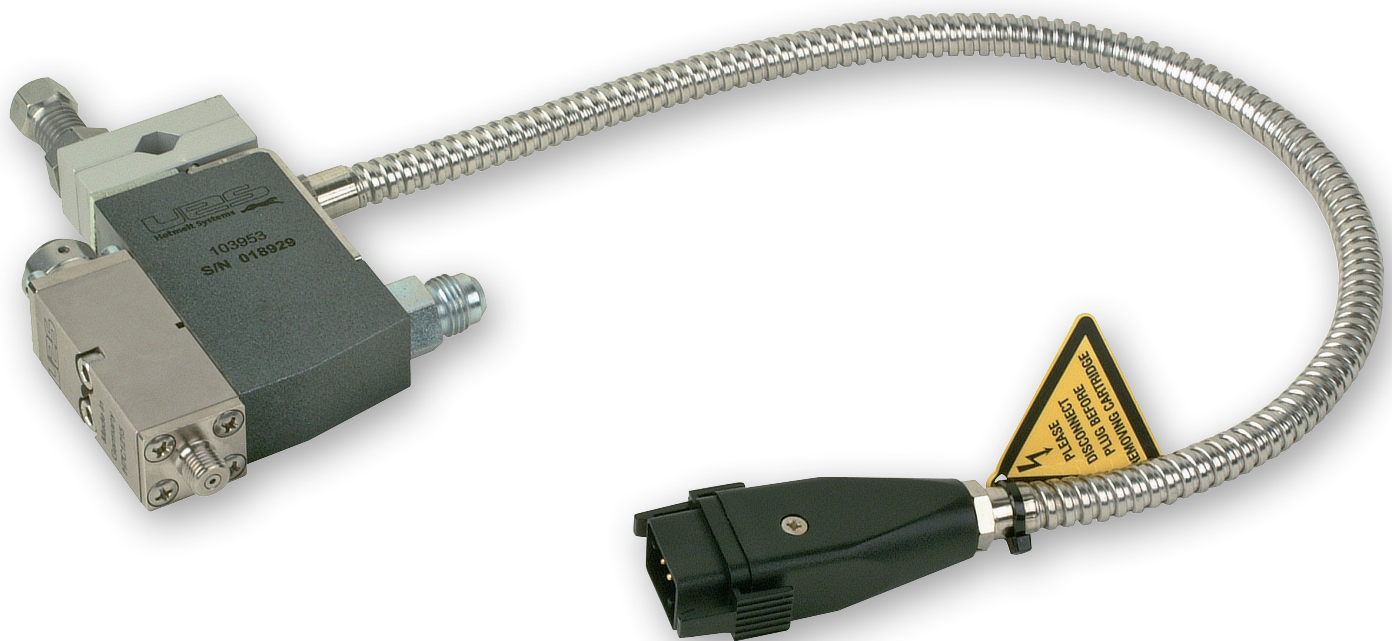
▲ Auftragskopf

H301 22

Art.-Nr.: 103953

Auftragskopf H301 22

Art.-Nr.: 103953



Features

- Punkt-/Raupenauftrag für normale Anwendungen
- Modul H300 F
- Luft öffnend/Feder schließend
- Heizung und Fühler im Kopf integriert
- Kopfkörperbreite: 22 mm
- UES Compact, anschlusskompatibel zu Nordson® Auftragsystemen der Serie 3000 und ProBlue
- anschlusskompatibel zu Nordson® H201T, H401T und Solid-Blue-S Auftragsköpfen
- Komplett anschlussfertig inkl. Cordset, Halter, Luft-/Leimanschluss und Modul

UES-Auftragsköpfe sind anschlusskompatibel zu allen gängigen Herstellern.

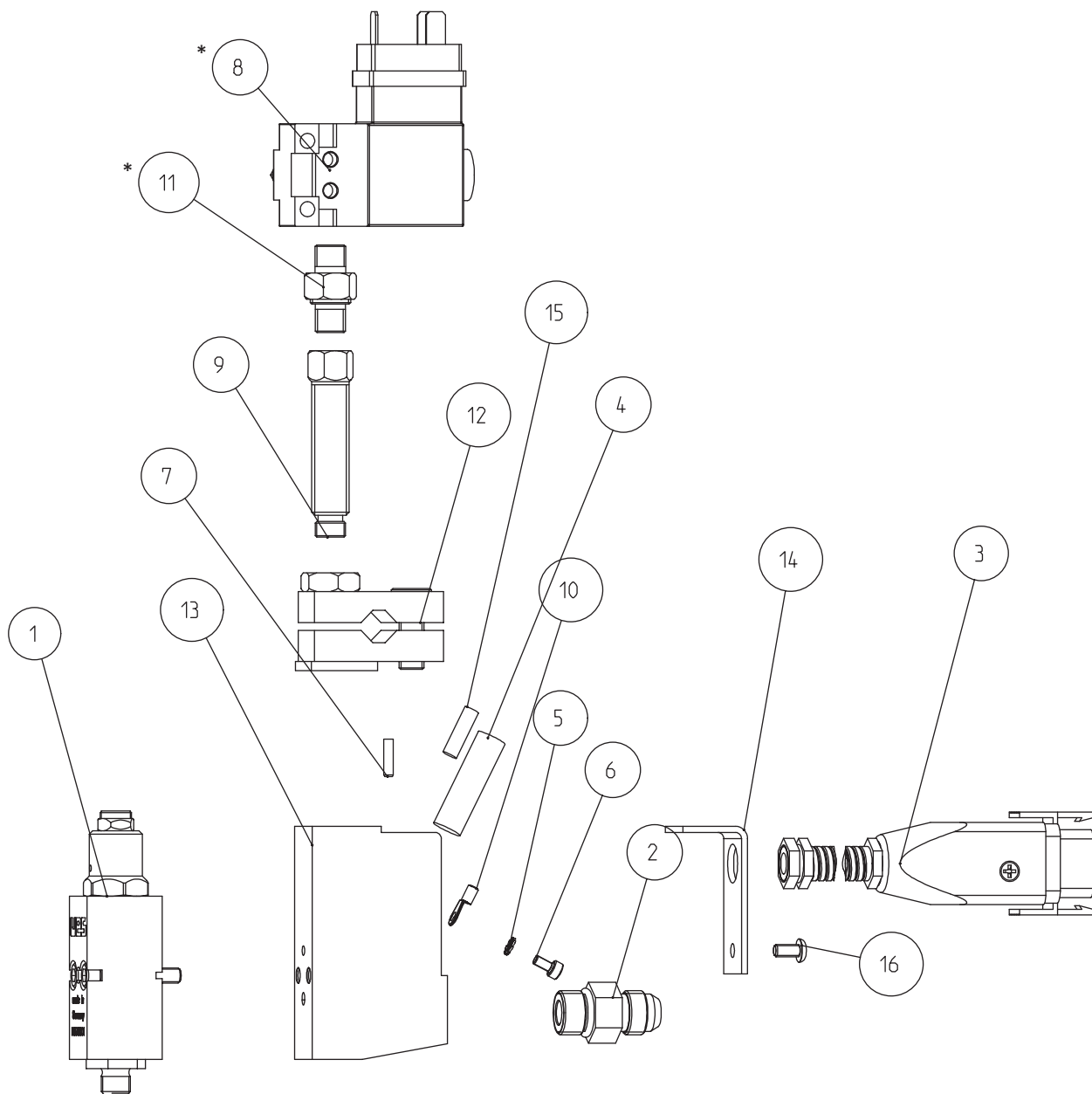
Auf Kundenwunsch können Spezifikationen und Ausführungen problemlos modifiziert werden.

optionales Zubehör

- Edelstahl-Präzisionsdüse, Bohrung nach Wahl
- Inlinefilter gerade, 45° oder 90° nach Wahl inkl. VA-Sieb
- Schnellwechsel-Inlinefilter gerade, 45° oder 90° nach Wahl inkl. Siebeinsatz
- Magnetventil 3/2-Wege
- Magnetventil 3/2-Wege schnellschaltend

technische Details

Betriebstemperatur	max. 200 °C
Steuerluftdruck	4 - 6 bar
Leimdruck	max. 100 bar
Stromversorgung	240 VAC, 50/60 Hz
Max. Zyklusrate	4.000 - 5.000 t/min
Min. Auftragszeit	5 ms
Viskosität	20.000 mPas



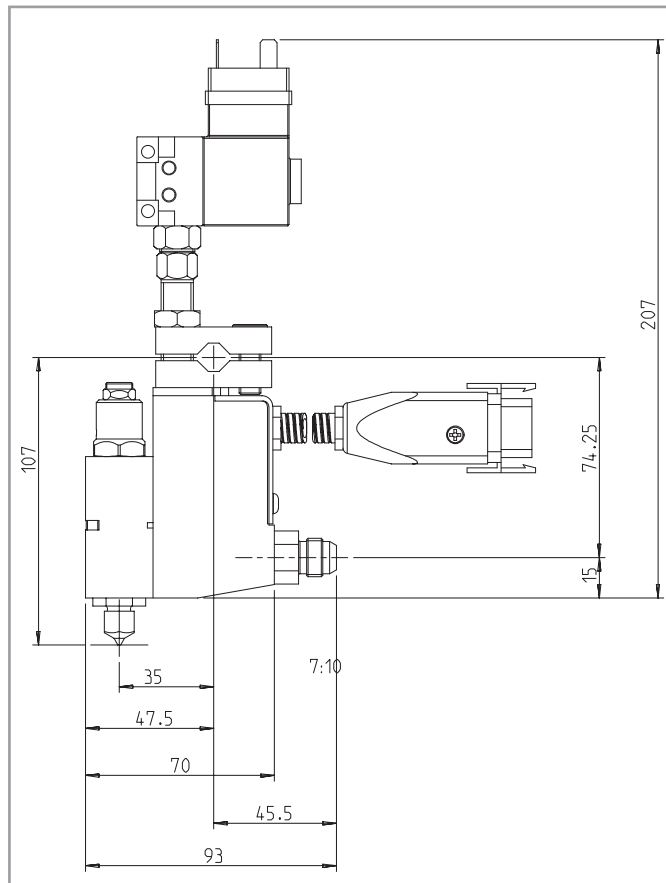
* nicht im Lieferumfang

Pos.	Anz.	Art.-Nr.	Bezeichnung
1	1	000021	Modul H300 F
2	1	000033	Leimnippel
3	1	000087	Cordset
4	1	000133	Heizpatrone
5	1	000199	Fächerscheibe
6	1	000239	Inbusschraube
7	1	000397	Zylinderstift 3 x 12
8	1	100238	Magnetventil 3/2 Wege *

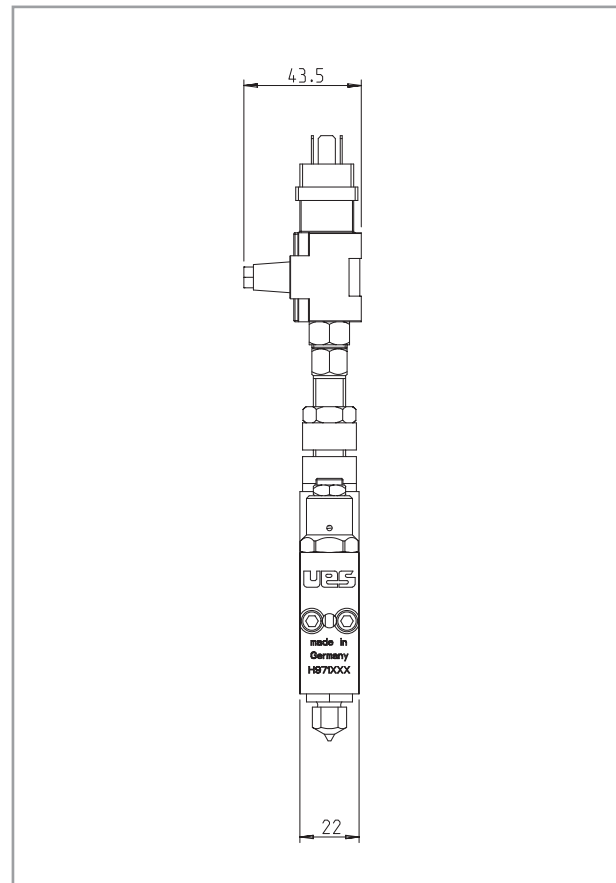
Pos.	Anz.	Art.-Nr.	Bezeichnung
9	1	100455	Luftnippel
10	1	101690	Quetschkabelschuh
11	1	101903	Doppelnippel *
12	1	103078	Kopfhalter
13	1	103567	Kopfkörper
14	1	104471	Deckblech
15	1	104592	Sensor
16	1	106065	Linsenkopfschraube

Auftragskopf H301 22

Art.-Nr.: 103953



alle Maße in mm

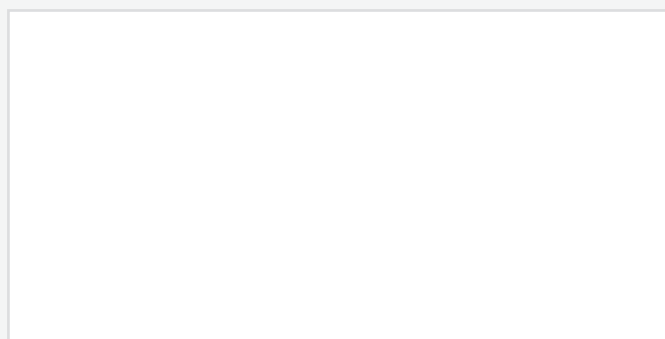


alle Maße in mm

UES-Auftragsköpfe:

komplette Standardlösungen und individuelle Ausführungen nach Kundenwunsch

- Hochwertigste Materialien in modularer Bauweise
- Standard- und Individualausführungen nach Kundenwunsch
- Mehrmodulige Auftragsköpfe mit und ohne Quickout
- Individuelle Stichmaße ab 22 mm
- Sprühköpfe mit Sprühbreiten von 5 bis 40 mm, abhängig von Klebstoff und Viskosität
- Breitschlitz-Auftragsköpfe
- Multibead-Auftragsköpfe
- Gemeinsame Luftversorgung (Standard)
- Optional: getrennte Steuerung von Sprüh- und Arbeitsluft
- Optional: mit Inline- oder integriertem Kopffilter
- Optional: Leim-Zirkulation
- Optional: Micrometer Feinjustierung
- Halter oder Kopfbefestigungspunkte nach Kundenwunsch
- 3-seitiger Leimanschluss und weitere Ausführung nach Kundenwunsch
- Kompatibel zu allen gängigen Herstellern



UES
Hotmelt Systems 

UES AG
Römerstraße 15
D-47809 Krefeld
Tel.: +49-(0)2151-7295-0
Fax: +49-(0)2151-7295-578
info@ues-ag.net
www.ues-ag.net